

UTG

Adapterschiene Snap-in - 11mm auf 22mm Weaver Schiene

Artikelnr.: 220004

18,75 EUR*

* inkl. MwSt.; zzgl. Versandkosten

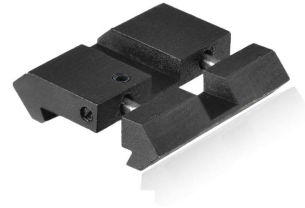
Hersteller: UTG

Modell: Adapterschiene Snap-in - 11mm auf 22mm Weaver Schiene

Kaliber: Sonstige

Zustand: neu

Frei erhältliche Waffe



Beschreibung:

UTG Adapterschiene Snap-In 11mm zu 22mm Weaver Rail

Mit dem UTG Snap-In Adapter können Montagen für 22er Picatinny und Weaverrails auch auf Gewehren mit 11 mm Prismenschiene gesetzt werden. Der Adapter passt perfekt unter einzelne Montageringe oder unter ganze Montageblöcke. Da im Lieferumfang nur ein Adapter enthalten ist, empfehlen wir bei der Überbrückung von ganzen Montageblöcken zur Stabilisierung zwei Adapter zu verwenden. Der Adapter wird ganz einfach mit einem Innensechskantschlüssel montiert. Vorteil gegenüber anderen Adaptern ist hier ganz klar die sehr niedrige Bauhöhe und das geringe Gewicht der Snap-Ins. Desweiteren ermöglicht die Feder im Adapter ein schnelles Einspannen in die größere Montageschiene. Ein zusätzlicher Pin sorgt für mehr Sicherheit.

Technische Daten UTG Adapterschiene Snap-In:

- Hersteller: UTG
- Modell: Snap-In Adapter
- Stückzahl: 2x
- Material: Aluminium
- Montage: von 11 mm Prismenschiene auf 22er Picatinny / Weaver
- Länge: 24 mm
- Breite: 23,6 mm
- Höhe: 6,1 mm

Lieferumfang:

1x UTG Adapterschiene Snap-In

Anbieterinformationen

shoot-club GmbH

Brandiser Str. 102
04316 Leipzig OT Baalsdorf
Sachsen

Telefon:

0341 - 33157490

Fax:

0341 - 33157492

E-Mail:

vdb@shoot-club.de

Webseite:

www.shoot-club.de